

3 + 1

Atelier pour les 12-16 ans

Temps de réalisation estimé entre 1h00 et 1h30



Crée un dessin avec 3 formes et 1 couleur !

Amuse-toi, fait des essais, trompe-toi, accepte de rater, et recommence !!!

1 - Ce dont tu as besoin :

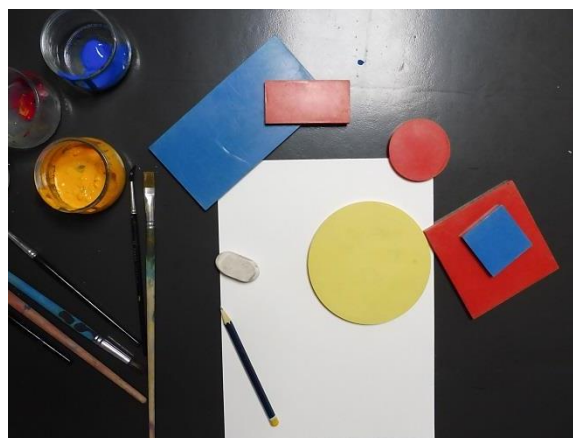
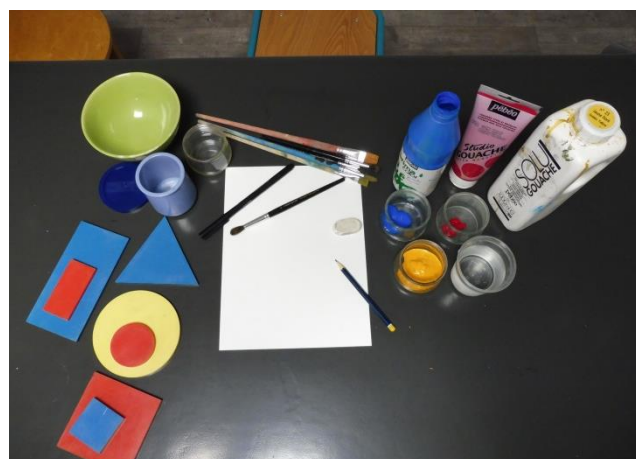
- Feuille à dessin (type Canson), format A4
- Crayon de papier + gomme
- Pinceaux : ronds et brosse
- Peinture (gouache) couleurs primaires (rouge, bleu, jaune) ou couleurs secondaires (vert, violet, orange).
- Pot à eau
- Formes géométriques
- Feutre noir

Petit rappel :

Bleu + rouge = violet

Bleu + jaune = vert

Jaune + rouge = orange



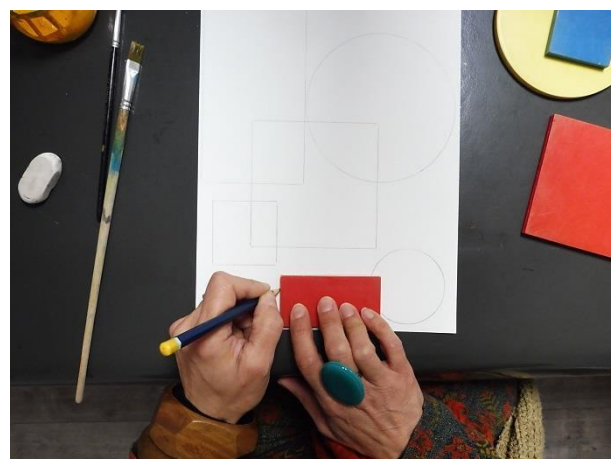
2- Choisis 3 formes géométriques, (carré, triangle, cercle ou rectangle...). Sers-toi des objets que tu as à la maison (bol, couvercle ou boîte...), de tailles différentes (grand, petit...). Si tu n'as pas trouvé d'objets tu peux découper des formes dans un carton fin (type boîte de céréales), en plusieurs dimensions.

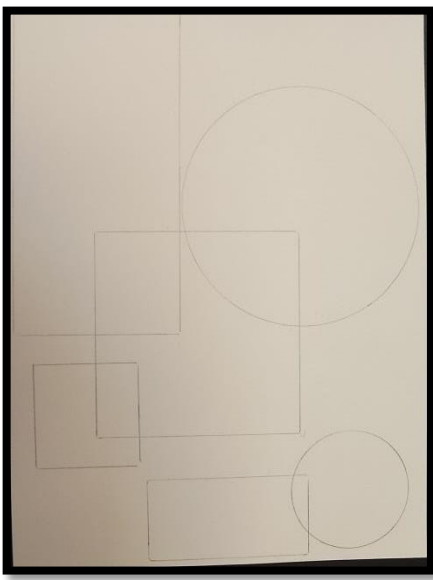
Nous avons choisi un cercle, un carré et un rectangle.

3- Trace sur ta feuille, les formes en variant les emplacements et en changeant de position.

Les formes peuvent se superposer, s'imbriquer ou être côte à côte. Il n'y a pas de limite à ton imagination !

Tu crées ainsi d'autres formes (triangles, etc.) !





Essaie de composer ton dessin en équilibrant les espaces puis les couleurs (pas trop à droite, pas trop en haut, pas toutes les couleurs foncées d'un côté etc.).

4- Mets en couleurs les différentes formes : en aplats (de façon uniforme) ou en dégradés. Si tu as choisi une couleur secondaire (violet, vert ou orange), il faut prévoir une quantité suffisante, car il est toujours difficile de refaire exactement la même couleur deux fois!

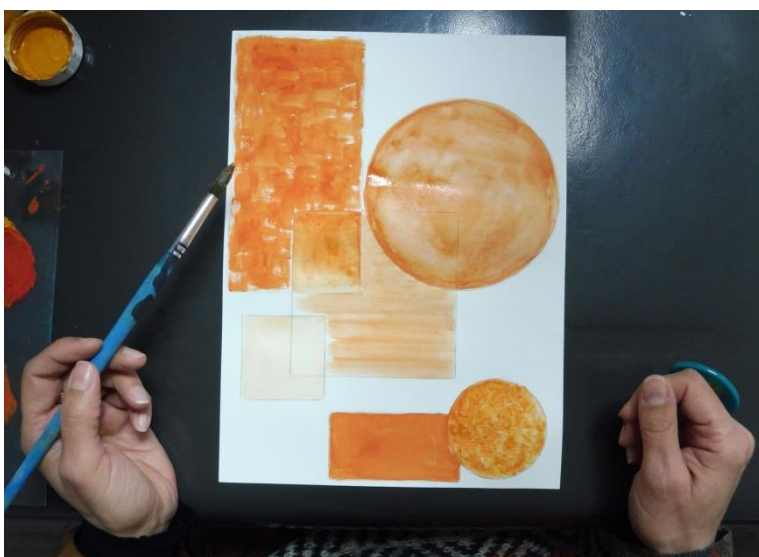
L'exercice est de garder toujours la même couleur.

Pour réaliser le dégradé : ajoute + ou - d'eau (effet aquarelle).

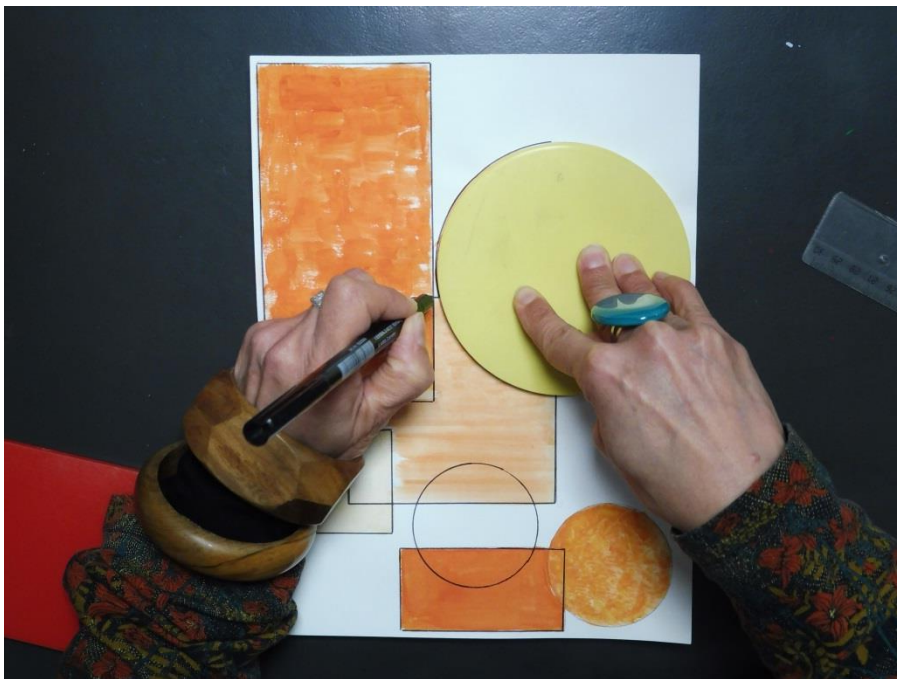
Tu peux varier la touche et le pinceau : tapoter, trait avec pinceau plat, etc.



Si tu débordes des formes, ce n'est pas grave !!!



5- Lorsque tu as fini de remplir toutes tes formes, attend que la peinture sèche.



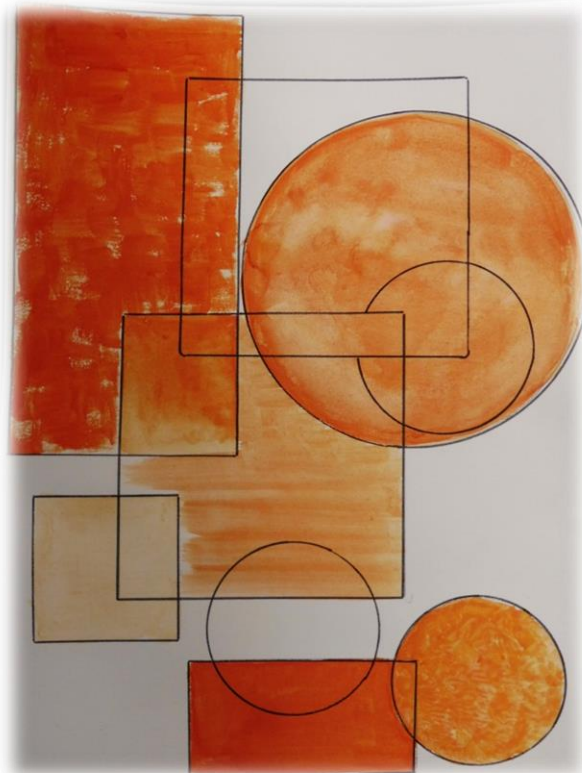
6- Souligne ensuite le contour des formes au feutre noir.

Tu peux ajouter quelques formes en plus, simplement en traçant le contour au feutre.

Félicitations !

Tu as réalisé une composition abstraite.
Si tu veux tu peux lui donner un titre ?!

7- Envoie-nous ta création sur mudo.oise@mudo.oise.fr et/ou sur la page Facebook du musée : <https://www.facebook.com/MUDOOise>



**Atelier conçu et réalisé par les médiatrices du MUDO, musée de l'Oise
Audrey à la peinture et Véronique à la photo !**