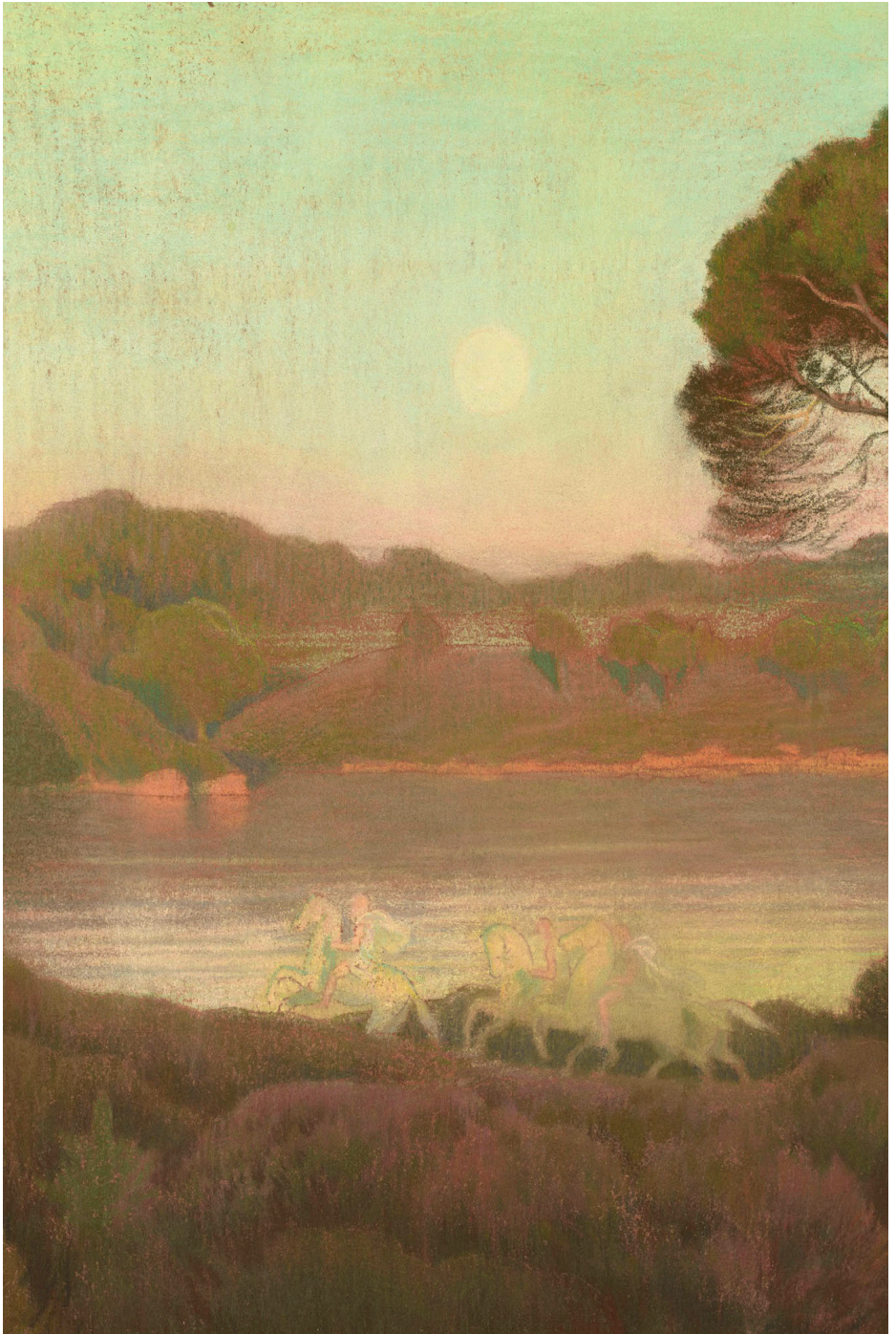


*Un moment de lecture*  
Autour du paysage





À l'occasion de l'exposition *De rêve et de lumière : l'Antiquité selon Émile-René Ménard (1862-1930)*, la bibliothèque du musée vient à la rencontre des visiteurs pour leur faire découvrir la richesse de ses collections et partager ensemble un moment de lecture. Aujourd'hui, une sélection de publications autour du paysage vous est proposée.

Au sommaire :

- Émile-René Ménard, présentation du catalogue de l'exposition
- Histoire et philosophie du paysage
- Le paysage dans tous ses états (peinture, dessin, gravure, photographie, art contemporain, land art)
- La forêt, les arbres dans l'art
- L'École de Barbizon
- Peindre en plein air
- Le paysage symboliste

Afin de prolonger le plaisir de ce moment de lecture, nous vous proposons d'emmener avec vous cette brochure thématique. Elle vous permettra de garder un souvenir de votre passage au musée.

Les ouvrages marqués d'un astérisque ne sont consultables qu'à la bibliothèque dont vous trouverez les coordonnées à la fin du document.

D'autres publications en rapport avec les thématiques de l'exposition sont aussi disponibles. N'hésitez pas à contacter la bibliothèque si vous souhaitez les découvrir !

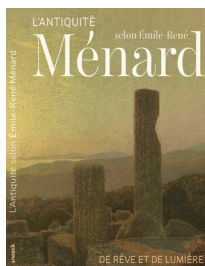
Toutes les bibliographies sont à retrouver sur le site du musée à la rubrique « Ressources ».

Bonne lecture !



## ÉMILE RENÉ MÉNARD

### CATALOGUE DE L'EXPOSITION



***L'Antiquité selon Émile-René Ménard : de rêve et de lumière ; exposition, Beauvais, MUDO-Musée de l'Oise, 29 mars-24 juillet 2023***

Alexandre Estaquet-Legrand, Véronique Wilczynski-Laurent  
Gand : Éditions Snoeck, 2023

COTE : MEN R 2023

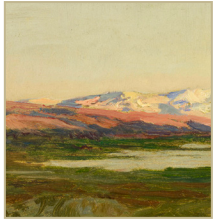
#### PRÉSENTATION DE L'OUVRAGE

Parler de l'œuvre d'Émile-René Ménard, c'est nécessairement parler de l'Antiquité. L'œuvre de cet artiste polymorphe lié au Symbolisme est profondément marqué du sceau de l'Antiquité, une Antiquité admirée, rêvée, perdue.

Issu d'une famille d'intellectuels, Émile-René Ménard se forme aux côtés d'illustres artistes de la seconde moitié du XIX<sup>e</sup> siècle, qui lui inculquent les règles de l'art académique. Un lien particulier le relie à Camille Corot, qu'Émile-René a dû rencontrer dans son enfance, du fait de la proximité entre l'artiste et son père. Louis Ménard, oncle d'Émile-René, chimiste, poète et philosophe, lui transmet par ailleurs son goût pour la culture et la civilisation grecques. Cette fascination pour la Grèce, sa culture, ses vestiges, sa religion, vont profondément marquer le jeune Émile-René, qui n'aura de cesse de retrouver cette Antiquité perdue, dernier Éden de l'Humanité avant la sortie de l'âge d'or.

Émile-René Ménard élabore une œuvre dessinée et peinte originale où les sujets inspirés de l'Antiquité classique sont mis en scène dans un cadre idyllique, où l'harmonie règne entre l'homme et la nature. Cette nature, sauvage mais belle, majestueuse et silencieuse, est une incarnation du Sublime. La sérénité qui se dégage de ces scènes antiques, magnifiée par la magie des ruines et une poésie indéniable dans l'usage de la palette, est une invitation au voyage, à la délectation, au rêve et à la méditation.

Ode à l'harmonie entre l'homme et son environnement, l'œuvre de Ménard s'apparente à un retour perpétuel en terre idyllique d'Arcadie. Elle résonne d'une manière particulière à notre époque en quête d'harmonie et d'antique sérénité.



## HISTOIRE ET PHILOSOPHIE DU PAYSAGE

### ***Court traité du paysage***

Alain Roger

Paris : Éditions Gallimard, 1997

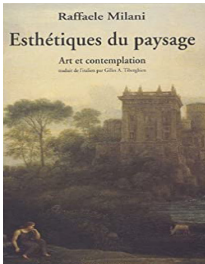
COTE : 712.01 ROG C

### ***La pensée-paysage : philosophie, arts, littérature***

Michel Collot

Paris : Éditions Actes Sud, 2011

COTE : 712.01 COL P



### ***Esthétiques du paysage : art et contemplation***

Raffaele Milani

Arles : Éditions Actes Sud, 2005

COTE : 712.2 MIL E

- ★ ***Le paysage, entre art et nature : de l'art et de la nature du paysage ; colloque, Marseille, Bibliothèque départementale des Bouches-du-Rhône, 20-21 mai 2011***

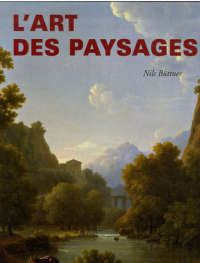
Jean-Noël Bret, Yolaine Escande

Rennes : Presses universitaires de Rennes, 2011

COTE : 704.943 6 BRE P



## LE PAYSAGE DANS TOUS SES ÉTATS LA PEINTURE



### *L'art des paysages*

Nils Büttner

Paris : Éditions Citadelles & Mazenod, 2007

COTE : 758.1 BUT A

### \* *Du paysage en peinture dans l'Occident moderne*

Alain Mérot

Paris : Éditions Gallimard, 2009

COTE : 758.1 MER D

### *La peinture de paysage et son influence, des origines au XVII<sup>e</sup> siècle*

Bernard Biard

Genève : Éditions Georges Naef, 2013

COTE : 758.1 BIA P

### *D'Oudry à Le Sidaner : ils ont aimé l'Oise ; exposition, Beauvais, Musée départemental de l'Oise, automne 1990*

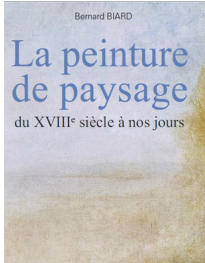
Marie-José Salmon

Beauvais : Éditions du Musée départemental de l'Oise, 1990

COTE : 758.144 35 SAL D



## LE PAYSAGE DANS TOUS SES ÉTATS LA PEINTURE



### ***La peinture de paysage du XVIII<sup>e</sup> siècle à nos jours***

Bernard Biard

Genève : Éditions Georges Naef, 2014

COTE : 758.1 BIA P

### PRÉSENTATION DE L'OUVRAGE

« L'époque allant de la fin du XVII<sup>e</sup> siècle à nos jours verra le paysage devenir le sujet essentiel de l'art pictural et fera par ailleurs l'objet des plus grands changements. En ce qui concerne le paysage, deux tendances se sont opposées : l'une tendant à conserver, de façon chaque fois différente certes, un lien avec l'imitation des apparences naturelles, l'autre en s'en éloignant pour aller vers un abandon complet des formes rencontrées dans la nature.

Chez les premiers, la tendance à peindre à l'extérieur, les recherches sur la lumière, sur l'effet optique des touches de couleurs pures juxtaposées, sur la simplification des formes, aboutirent à l'école de Barbizon, à l'impressionnisme, aux pointillistes, à Paul Cézanne ou aux Nabis ouvrant la porte aux Cubistes et à tous les peintres désirant s'abstraire du sujet sans le rejeter complètement. D'autres enfin, dont ceux qui eurent à souffrir en Allemagne de la défaite après la guerre de 1914-1918, traduisirent leur angoisse par des tableaux aux couleurs éloignées de la réalité.

Malgré ces différences ces peintres feront partie du même chapitre. »

(Source : Éditions Georges Naef)



## LE PAYSAGE DANS TOUS SES ÉTATS LE DESSIN

\* ***Le paysage en Europe du XVI<sup>e</sup> au XVIII<sup>e</sup> siècle : 95<sup>e</sup> exposition du Cabinet des dessins, Paris, Musée du Louvre, 18 janvier-23 avril 1990***

Catherine Legrand, Jean-François Méjanès, Emmanuel Starcky

Paris : Éditions de la Réunion des musées nationaux, 1990

COTE : 741.090 3 LEG P

***Figures du paysage, de Callot à Delacroix : dessins de paysages dans les collections des musées de Poitiers : exposition, Poitiers, Musée Sainte-Croix, 1<sup>er</sup> avril-15 juin 2001***

Poitiers : Éditions des Musées de la Ville de Poitiers, 2001

COTE : 743.936 44 FIG

\* ***Paysages : dessins français XVIII<sup>e</sup> et XIX<sup>e</sup> siècles ; exposition, Grenoble, Musée, 06 septembre-17 novembre 1997, Montbéliard, Musée du Château, 12 mars-09 mai 1999, Boulogne-Billancourt, Bibliothèque Marmottan, 15 janvier-10 avril 2000***

Serge Lemoine, Lionel Bergatto

Paris : Éditions de la Réunion des musées nationaux, 1999

COTE : 741.090 33 FRA 1997

***Dessiner en plein air : variations du dessin sur nature dans la première moitié du XIX<sup>e</sup> siècle ; exposition, Paris, Musée du Louvre, 16 octobre 2017-29 janvier 2018***

Marie-Pierre Salé, Hélène Grollemund

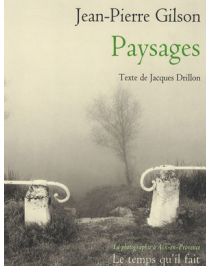
Paris : Éditions Lienart, 2017

COTE : 743.836 SAL D





## LE PAYSAGE DANS TOUS SES ÉTATS *LA PHOTOGRAPHIE*



### ***Paysages 1987-2007***

Jean-Pierre Gilson

Maçères : Éditions Le Temps qu'il fait, 2007

COTE : 017

### PRÉSENTATION DE L'OUVRAGE

« Né à Compiègne, Jean-Pierre Gilson se consacre à une photographie d'auteur inspirée par le paysage et l'urbanisme. Il photographie toujours à l'horizontale, qui n'est pas le cadre de l'être, mais le lieu de l'existant.

Godard disait : le scope n'est bon que pour filmer les serpents, pas les hommes. Gilson ne montre pas des serpents, mais des paysages. Le monde est assez grand pour lui, il a assez affaire avec les forêts, les lacs, les lochs, la brume et les prés. »  
(Source : Éditions Le Temps qu'il fait)

- ✱ ***Jean-Pierre Gilson : voyages diurnes et nocturnes ; exposition, Beauvais, Musée départemental de l'Oise, 18 septembre-21 novembre 2004***

Jacques Message, Jean-Pierre Gilson

Beauvais : Éditions du Musée départemental de l'Oise, 2004

COTE : R ART 1408

### ***Les inventions photographiques du paysage***

Pierre-Henry Frangne, Patricia Limido-Heulot

Rennes : Éditions des Presses Universitaires de Rennes, 2016

COTE : 018

- ✱ ***La Fabrique photographique des paysages***

Monique Sicard, Aurèle Crasson, Gabrielle Andries

Paris : Éditions Hermann, 2017

COTE : 019



## LE PAYSAGE DANS TOUS SES ÉTATS LA GRAVURE

***Pascale Hémerly : œuvre gravé et lithographié 1988-2005, catalogue raisonné ; exposition, Maubeuge, Centre culturel de l’Arsenal, 31 mars-15 avril 2006, Gravelines, Musée, 2007***

Roland Plumart

Maubeuge : Éditions Malbodium Museum, 2016

COTE : HEM P 2016

***Jean-Baptiste Sécheret : œuvre gravé et lithographié 2002-2014, exposition, Porte de Mons, Maison Folie, Salle Haute, Maubeuge, du 24 octobre au 9 novembre 2014***

Roland Plumart

Maubeuge : Éditions Malbodium Museum, 2014

COTE : SEC J 2014

***Assunta Genovesio : monotypes, Maubeuge, Porte de Mons- Maison Folie, du 4 au 19 décembre 2021***

Roland Plumart

Maubeuge : Éditions Malbodium Museum, 2021

COTE : GEN A 2021



## LE PAYSAGE DANS TOUS SES ÉTATS ART CONTEMPORAIN / LAND ART

### ***Art et paysage***

Amy Dempsey

Paris : Éditions Flammarion, 2021

COTE : US 709.04 DEM A



### ***Un Art amoureux de nature : le Land art et ses mutations***

Muriel Berthou Crestey

Paris : Éditions Ides et Calendes, 2020

COTE : 020

## PRÉSENTATION DE L'OUVRAGE

« Ce livre, composé notamment d'une dizaine d'entretiens exclusifs avec des artistes contemporains internationaux, propose à la fois d'analyser certaines œuvres et de recueillir les pensées et les propos inédits des créateurs afin de comprendre pourquoi ils ont assimilé les pratiques originelles du Land Art tout en explorant de nouvelles pistes. Comment parviennent-ils à tisser des liens privilégiés avec l'environnement naturel, dans une démarche respectueuse et holistique qui inclut tous les éléments de la création ? »

(Source : Éditions Ides et Calendes)

### ✦ ***Paysages théoriques du Land art***

Benjamin Riado

Saint-Denis : Presses Universitaires de Vincennes, 2020

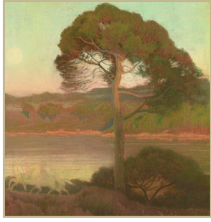
COTE : 021

### ***À l'écoute des arbres***

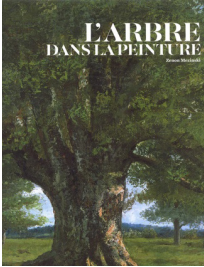
Marc Nucera, Anne Hauben, Aline Dautresme

Arles : Éditions Actes Sud, 2009

COTE : 022



## LES ARBRES, LA FORÊT DANS L'ART



### *L'arbre dans la peinture*

Zénon Mezinski

Paris : Éditions Citadelles & Mazenod, 2018

COTE : 758.1 MEZ A

### PRÉSENTATION DE L'OUVRAGE

« Cette histoire visuelle donne à voir la construction et le développement d'un motif qui s'érige en sujet à part entière de la peinture occidentale. Qu'il soit solitaire ou entouré de congénères, garni, à nu, bourgeonnant ou fleuri, sa représentation rassemble nombre de difficultés techniques, un véritable défi formel pour l'artiste. Des sources variées permettent ici de retracer de manière vivante les différentes pratiques des créateurs : l'élaboration de recettes d'atelier, la diffusion de grands modèles, la pratique au cœur même de la nature. Depuis les représentations des forêts sauvages évoquant les déserts érémitiques au XVI<sup>e</sup> siècle jusqu'à la précoce prise de conscience écologique au XIX<sup>e</sup> siècle, le spectre étendu des interprétations de la figure de l'arbre nous amène à nous interroger sur la construction et l'intensité de nos liens avec le paysage et la nature. Cet ouvrage est une invitation à une promenade arborée en compagnie de cent artistes, de Giotto à Mondrian. »

(Source : Éditions Citadelles & Mazenod)



## LES ARBRES, LA FORÊT DANS L'ART

***L'arbre dans la peinture de paysage entre 1850 et 1920 : de Corot à Matisse ; exposition, Pontoise, Musée Tavet-Delacour, 15 avril- 8 juillet 2012***

Christophe Duviuier

Paris : Éditions Somogy, 2012

COTE : 758.1 DUV A

✧ ***Feuillages : l'art et les puissances du végétal***

Clélia Nau

Vanues : Éditions Hazan, 2021

COTE : 704.943 6 NAU F

***La forêt magique : exposition, Lille, Palais des beaux-arts, 13 mai -18 septembre 2022***

Bruno Girveau, Régis Cotentin

Paris : Éditions de la Réunion des musées nationaux-Grand Palais, 2022

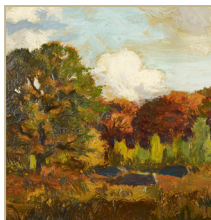
COTE : 704.943 6 GIR F

✧ ***La forêt de Fontainebleau : un atelier grandeur nature ; exposition, Paris, Musée d'Orsay, 06 mars-13 mai 2007***

Chantal Georgel

Paris : Éditions de la Réunion des musées nationaux, 2007

COTE : 759.053 FRAN 2007



## L'ÉCOLE DE BARBIZON

### ***L'École de Barbizon et le paysage français au XIX<sup>e</sup> siècle***

Jean Bouret

Lausanne : Éditions Ides et Calendes, 2016

COTE : 759.053 FRAN 2016

### ***L'École de Barbizon : peindre en plein air avant l'impressionnisme ; exposition, Lyon, Musée des beaux-arts, 22 juin-9 septembre 2002***

Vincent Pomarède, Gérard de Wallens

Paris : Éditions de la Réunion des musées nationaux, 2002

COTE : 759.053 FRAN 2002

### ✧ ***Les peintres et leur école, Barbizon : les origines de l'impressionnisme***

André Parinaud

Paris : Éditions Adam Biro, 1994

COTE : 759.053 FRAN 1994

### ✧ ***L'École de Barbizon : un dialogue franco-néerlandais ; exposition, Musée des beaux-arts de Gand, Belgique, Musée d'Art de La Haye, Pays-Bas, Paris, Institut néerlandais, 1985-1986***

John Sillevius, Hans Kraan

La Haye : Éditions du Musée d'Art de La Haye, 1985

COTE : 759.053 FRAN 1985



## PEINDRE EN PLEIN AIR

***Plein air : de Corot à Monet ; exposition, Giuerny, Musée des impressionnismes, 27 mars-28 juin 2020***

Marina Ferretti-Bocquillon, Beatrice Avanzi,, David Blayney Brown

Paris : Éditions Gallimard, 2020

COTE : 758.1 FER P

✱ ***L'Atelier en plein air : les impressionnistes en Normandie, Turner, Boudin, Monet, Renoir, Gauguin, Pissaro, Morisot, Caillebotte, Signac... ; exposition, Paris, Musée Jacquemart-André, 18 mars - 25 juillet 2016***

Jacques-Sylvain Klein, Claire Durand-Ruel Snollaert, Jean-Pierre Babelon

Bruxelles : Éditions du Fonds Mercator, 2016

COTE : 758.144 2 KLE A

***Sur le motif : peindre en plein air 1780-1870 ; exposition, Washington, National Gallery of Art, 22 juin-19 septembre 2021, Paris, Fondation Custodia, 3 décembre 2021-3 avril 2022, Cambridge, Fitzwilliam Museum, 3 mai-9 août 2022***

Ger Luijten, Mary G. Morton, Jane Munro

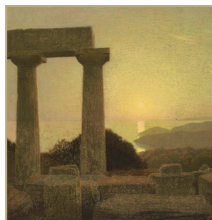
Londres : Paul Holberton Publishing, 2020

COTE : 758.1 LUI S

✱ ***Lumière du Nord : les débuts de la peinture de plein air au Danemark et en Allemagne du Nord ; exposition, Ottawa, Musée des beaux-arts du Canada 15 octobre 1999 - 2 janvier 2000, Hambourg, Kunsthalle, 26 janvier - 26 mars 2000, Copenhague, Thorvaldsens museum, 19 avril - 18 juin 2000***

Ottawa : Éditions du Musée des beaux-arts du Canada, 1999

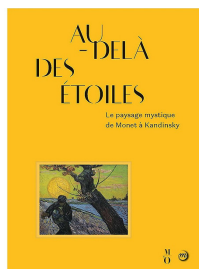
COTE : 758.148 JOH L



## LE PAYSAGE SYMBOLISTE

***Le paysage au XIX<sup>e</sup> siècle : du néoclassicisme au symbolisme, regards croisés sur les collections du Musée Eugène Boudin, Eugène Boudin, Honfleur et du Musée départemental de l'Oise, Beauvais ; exposition, Honfleur, Musée Eugène Boudin, 30 juin-01 octobre 2007***

Anne-Marie Bergeret-Gourbin, Josette Galiègue, Dominique Lobstein  
Honfleur : Éditions de la Société des Amis du Musée Eugène Boudin, 2007  
COTE : 759.051 FRAN 2007



***Au-delà des étoiles : le paysage mystique de Monet à Kandinsky ; exposition, Toronto, Art gallery of Ontario, 22 octobre 2016-12 février 2017, Paris, Musée d'Orsay, 14 mars 2017-25 juin 2017***

Katharine Aileen Lochnan, Roald Nasgaard, Bogomila Welsh-Oucharou  
Paris : Éditions du Musée d'Orsay, 2017  
COTE : 758.1 LOC P

### PRÉSENTATION DE L'OUVRAGE

« Entrer en contact avec un ordre situé au-delà des apparences physiques, dépasser les réalités matérielles pour approcher les mystères de l'existence, expérimenter l'oubli de soi-même dans l'unité parfaite avec le cosmos : toutes ces quêtes caractérisent le mysticisme, phénomène spirituel présent en parallèle de toutes les religions, sur tous les continents.

Pourquoi ne pas en reconnaître la présence dans la peinture symboliste occidentale qui, au crépuscule du XIX<sup>e</sup> siècle, cherche précisément à élever l'art au rang de médium de l'ineffable, et l'artiste au grade d'initié ? »

(Source : Éditions du Musée d'Orsay)



## Légendes des œuvres et crédits photographiques

### Couverture et page 5

*Le Mont Hermon, route de Damas*

Émile-René Ménard (1862-1930)

© RMN-Grand Palais (MUDO - Musée de l'Oise) / Thierry Ollivier

### Pages 2, 12 et 13

*Cavaliers dans un paysage (détail)*

Émile-René Ménard (1862-1930)

© RMN-Grand Palais (MUDO - Musée de l'Oise) / Adrien Didierjean

### Page 4

*René Ménard et ses œuvres dans son atelier*

© Muriel Vestu - Musée de Dieppe

### Pages 6 et 7

*Terre antique Agrigente (détail)*

Émile-René Ménard (1862-1930)

© RMN-Grand Palais (MUDO - Musée de l'Oise) / René-Gabriel Ojéda

### Page 8

*Terre antique Agrigente (détail)*

Émile-René Ménard (1862-1930)

© Photo Thomas Hennocque

### Page 9

*René Ménard peignant (détail)*

© Muriel Vestu - Musée de Dieppe

### Page 10

*Illustrations pour les Idylles de Théocrite (« Les pâtres ») (détail)*

Émile-René Ménard (1862-1930)

© Muriel Vestu - Musée de Dieppe

### Page 11

*Nausicaa (détail)*

Émile-René Ménard (1862-1930)

© RMN-Grand Palais / Benoît Touchard

### Page 14

*Barbizon, le Dormoir (détail)*

Émile-René Ménard (1862-1930)

© RMN-Grand Palais (MUDO - Musée de l'Oise) / Thierry Ollivier

### Page 15

*La mare au crépuscule (détail)*

Émile-René Ménard (1862-1930)

© RMN-Grand Palais (MUDO - Musée de l'Oise) / Thierry Ollivier

### Page 16

*Terre antique Egine (détail)*

Émile-René Ménard (1862-1930)

© RMN-Grand Palais (MUDO - Musée de l'Oise) / Adrien Didierjean

## **LE CENTRE DE RESSOURCES DOCUMENTAIRES**

**Que vous soyez étudiant, chercheur, professionnel ou simple amateur et curieux, le centre de ressources documentaires du MUDO-Musée de l'Oise est à votre disposition pour vos recherches.**

### **La bibliothèque**

La bibliothèque compte environ 10 000 ouvrages (monographies, encyclopédies, dictionnaires, manuels, catalogues d'exposition, catalogues de musées, travaux universitaires, etc.) couvrant les grands domaines de l'art de l'Antiquité à nos jours.

Une quarantaine d'abonnements à des périodiques dans le domaine des beaux-arts permet de suivre l'actualité du monde de l'art et de la recherche.

### **La documentation des collections**

La documentation assure un rôle de collecte, de gestion, de conservation et de diffusion des informations des œuvres du musée (dossiers d'œuvres, dossiers d'artistes, dossiers thématiques.) Ces informations sont consignées dans une base de données régulièrement enrichie et illustrée.

### **La photothèque**

Rattachée à la documentation du musée, la photothèque conserve le fonds photographique des œuvres. Ce fonds est en cours de numérisation. Toute demande de photographies d'œuvres est étudiée préalablement au regard de son utilisation et du support dans lequel elle paraît.

## **L'équipe du Centre de ressources documentaires :**

Responsable du Centre de ressources documentaires :  
Véronique WILCZYNSKI-LAURENT

Bibliothécaire :  
Isabelle GOUBAUX

Le centre de ressources documentaires est installé au rez-de-chaussée des services administratifs du MUDO-Musée de l'Oise  
6, rue de L'École du Chant 60 000 Beauvais

**Tous les documents sont à consulter sur place et sur rendez-vous du mardi au vendredi de 9h à 12h et de 14h à 17h.**

Contact : [documentation@mudo.oise.fr](mailto:documentation@mudo.oise.fr)

Bibliothèque :  
03.44.10.40.68

**MUDO**  
MUSÉE  
DE L'OISE

**MUDO-Musée de l'Oise**

1 rue du musée 60000 BEAUVAIS

Ouvert tous les jours de 10h à 13h et de 14h à 18h  
Fermé le mardi

ENTRÉE GRATUITE

Renseignements et réservations :

Accueil : 03 44 10 40 50

Réservations : 03 44 10 40 63

Service médiation : 03 44 10 40 16

[MUDO.OISE.FR](http://MUDO.OISE.FR)

Suivez-nous sur   #auMUDO 