

# De rêve et de lumière

L'Antiquité selon Émile-René Ménard  
(1862-1930)



SAISON CULTURELLE 2023



LIVRET  
JEUNE  
PUBLIC

ENTRÉE GRATUITE

MUDO - Musée de l'Oise

1, rue du Musée - 60000 BEAUVAIS - 03 44 10 40 50

Ouvert tous les jours sauf le mardi - De 10h à 13h et de 14h à 18h

Plus d'infos sur [oise.fr](http://oise.fr) ou [mudo.oise.fr](http://mudo.oise.fr)

Suivez-nous sur   #AuMUDO 

Exposition  
d'intérêt  
national  


MUDO  
MUSÉE  
DE L'OISE



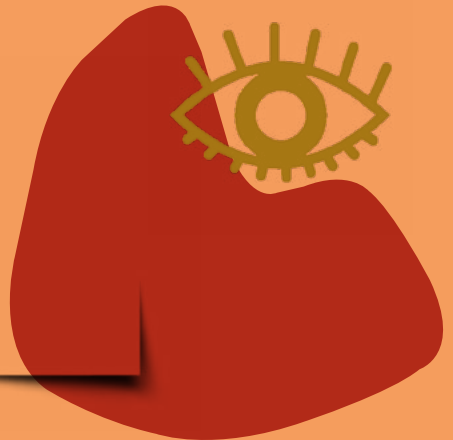
Ce livret de visite va te permettre de découvrir l'exposition : *De rêve et de lumière. L'Antiquité selon Émile-René Ménard*, en t'amusant.

Prends ton temps pour répondre aux questions. Tu pourras garder ton livret à la fin de l'exposition.

### **Quelques consignes avant de commencer :**

- > Observe toujours les œuvres en vrai avant de jouer !
- > Tu peux, si tu le souhaites, t'asseoir au sol pour dessiner, écrire et observer les œuvres.
- > Utilise un crayon de papier car les stylos sont interdits dans les salles du musée.
- > Ne t'appuie ni sur les murs, ni sur les socles : tu risques d'abîmer les œuvres.

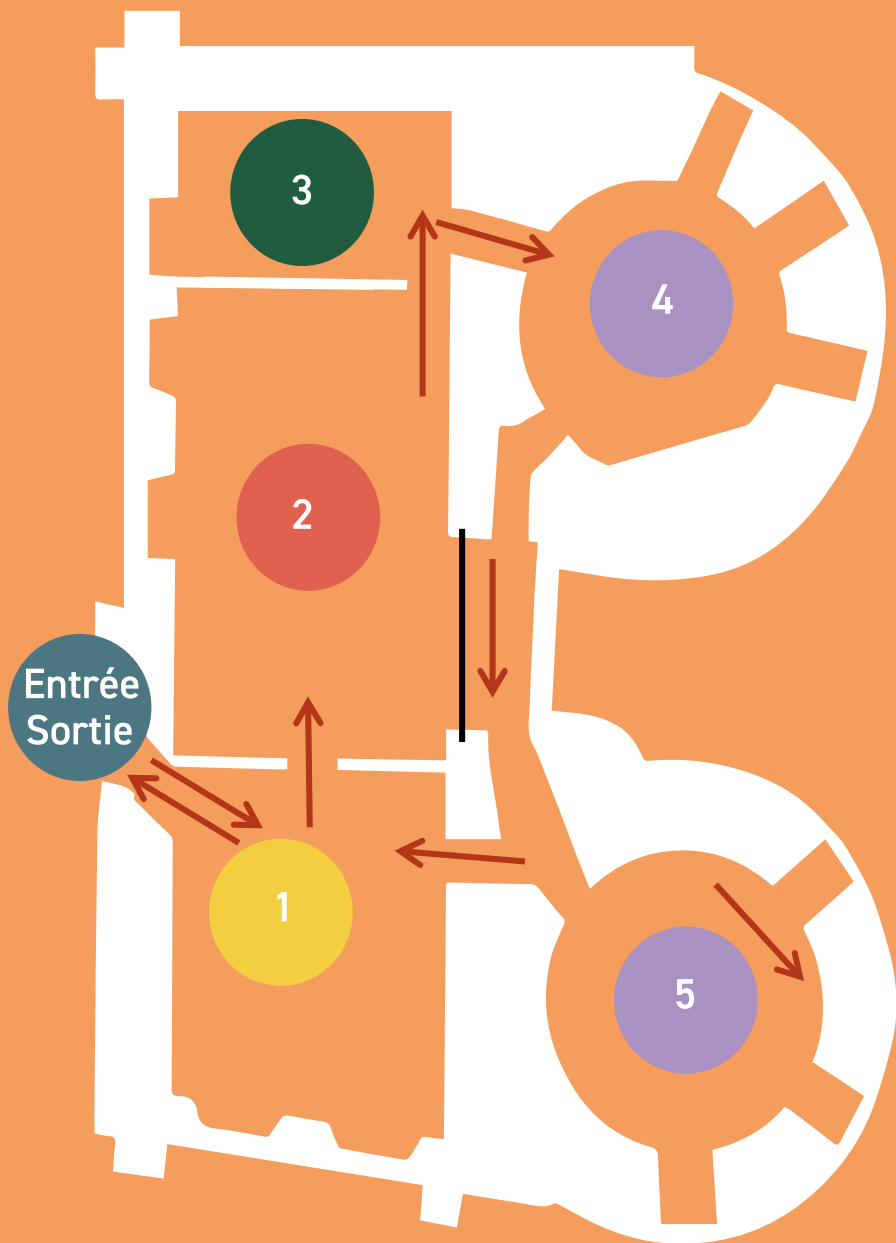
**Bonne visite  
et amuse-toi !**



#### **Crédits photos :**

- © Bertrand Legros - Musée de Dieppe : p. 10 (détail à gauche)
- © Erwan Lesné - Musée de Dieppe : p. 7, p. 10 (détail à droite), p. 12 (détails), p. 14, p. 15 (détails)
- © Muriel Vestu - Musée de Dieppe : page de couv. (détail), p. 8 (détail), p. 11, p. 12 (détails), p. 15 (détails)
- © Musée de Vire Normandie / Cécile Ballon : p. 7, p. 14
- © Paris Musées / Petit Palais, musée des Beaux-Arts de la Ville de Paris : p. 12 (détails), p. 15 (détails)
- © Photo Irwin Leullier - Musée de Picardie : p. 9
- © RMN-Grand Palais (MUDO-Musée de l'Oise) / Adrien Didierjean : page de couv. (détail), p. 7, p. 8 (détails), p. 12 (détails), p. 14, p. 15 (détails)
- © RMN-Grand Palais (MUDO-Musée de l'Oise) / René-Gabriel Ojéda : p. 5, p. 14
- © RMN-Grand Palais (MUDO - Musée de l'Oise) / Thierry Ollivier : p. 7, p. 8, p. 14, p. 15 (détail)

# PLAN DE L'EXPOSITION



Émile-René naît en 1862 dans une famille où l'on parle arts, peinture, histoire, philosophie et poésie. Et le petit Émile-René va en profiter ! Il écoute, apprend, lit, peint et rêve....

Il rêve d'un monde passé, celui de la Grèce Antique. Un monde où tous les humains vivent paisiblement dans une nature calme, sereine et belle, ce monde n'a jamais vraiment existé ! C'est un mythe\*. Mais Émile-René va tout au long de sa vie, chercher à le représenter dans ses œuvres par des symboles comme des ruines\*, des nymphes\* ou des paysages.



\*Mythe : histoire liée aux dieux, déesses et aux héros, qui raconte des épisodes fantastiques et extraordinaires.

\*Ruines : ce qui reste d'un bâtiment ancien et abîmé.

\*Nymphes : déesses de la mythologie grecque ou romaine.

Chaque carré reproduit un détail du tableau.  
Retrouve le détail dans le tableau.

Zoom



Émile-René Ménard réalise de nombreux tableaux de paysages. Souvent la lumière est très particulière, c'est celle du crépuscule, le moment où le soleil se couche.

Les ciels, les nuages, les montagnes prennent des teintes orangées, bleutées et jaunes.

Le peintre observe ces vestiges avec un regard triste, pensant à cette grande civilisation grecque disparue : on dit qu'il est mélancolique.

Et toi que ressens-tu face à un paysage au soleil couchant ?

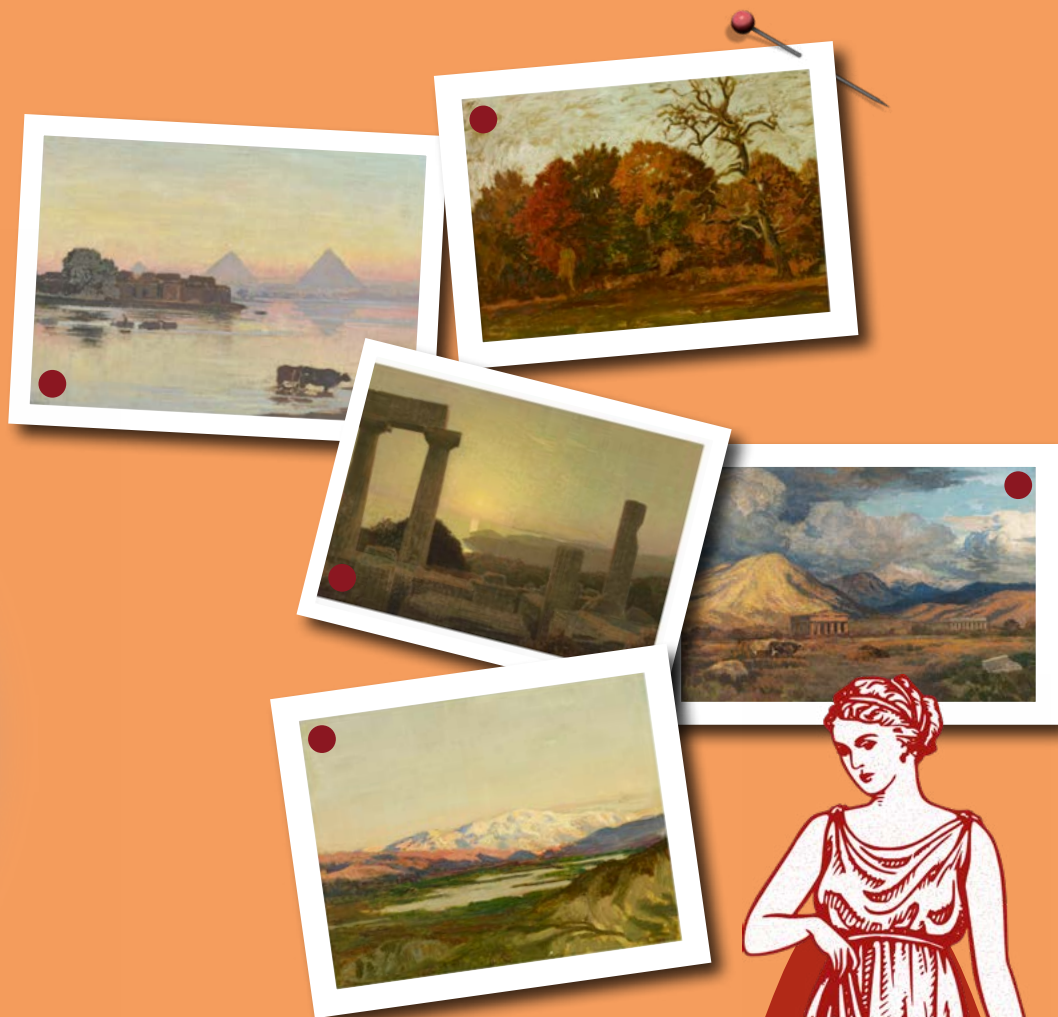


Émile-René est un grand voyageur.

Je t'invite à parcourir le monde avec lui tout au long de l'exposition. **Retrouve les pays où il est allé et associe-les au bon tableau.**



**Voyage, voyage !**



Émile-René parcourt le monde entre 1898 et 1926, lors de très nombreux voyages. Il peint ce qu'il voit, à la différence d'autres peintres qui imaginent les ruines antiques depuis leur atelier. Il découvre ainsi l'Italie, la Syrie, l'Égypte et bien sûr la Grèce !



Peux-tu trouver la bonne technique pour chacun des détails ci-dessous ?

## Coup de crayon !

Aquarelle ?



Gouache ?

Pastel\* ?



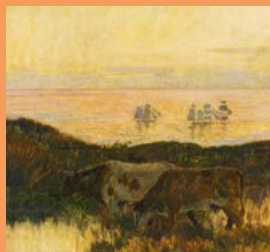
Crayon de couleur ?

Sanguine ?



Encre rouge ?

Pastel ?



Peinture à l'huile ?

Les outils du peintre sont le pinceau et la peinture. Mais Émile-René Ménard est aussi un pastelliste, c'est à dire qu'il utilise des pastels. Il existe des pastels secs, comme ceux utilisés par Lucien Lévy-Dhurmer dans *Nu bleu* ou des pastels gras à base d'huile comme ceux dont se sert Émile-René. Le pastel est une technique de dessin.



\*Pastel : crayon formé d'une pâte et de pigments de couleur.



Comme tu l'as compris, la Grèce antique est très importante pour Émile-René Ménard mais aussi pour un grand nombre d'artistes. En effet, pendant très longtemps, les statues grecques sont considérées comme parfaites dans leurs proportions et dans l'harmonie des lignes, Mais ce n'est pas la réalité, on dit que leur corps est idéalisé.

As-tu remarqué les statues présentées dans l'exposition ? On retrouve dans les tableaux, les mêmes personnages aux attitudes et positions identiques.

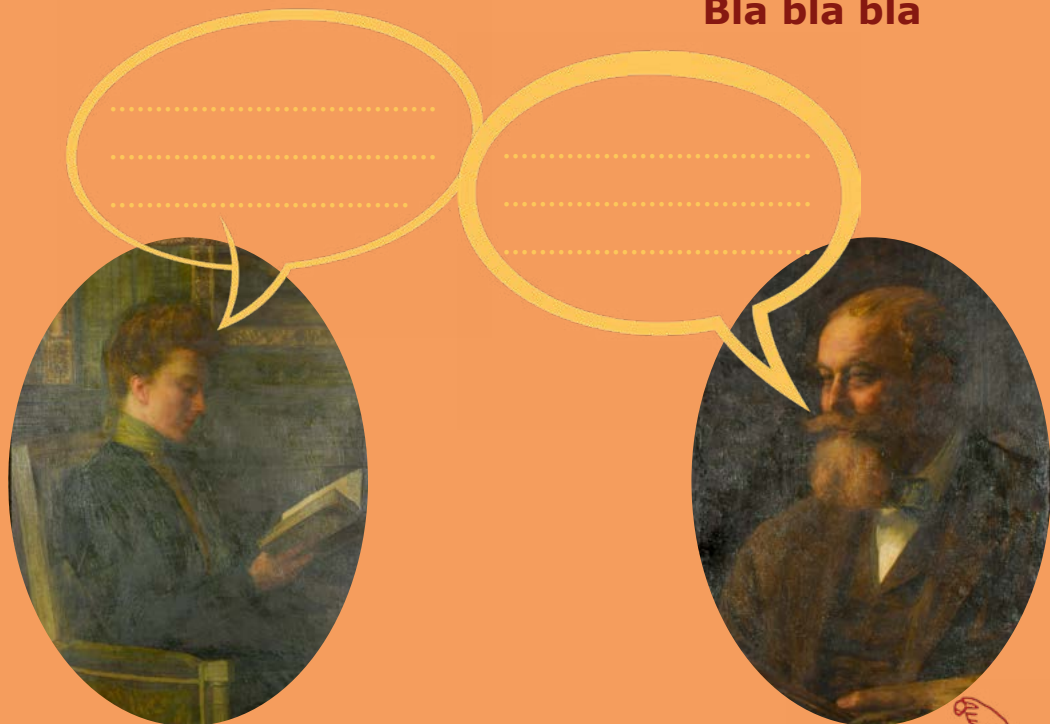
### L'ombre d'Aphrodite



Parmi ces ombres, une seule correspond à Aphrodite. Laquelle ?

**Que pourraient-se dire M. et Mme Ménard ? Imagine un dialogue entre les deux époux.**

**Bla bla bla**



Ces deux portraits sont réalisés par Émile-René. Il se représente la palette à la main, en train de peindre : c'est un autoportrait. Il a sûrement utilisé un miroir pour pouvoir le faire ! L'autre tableau représente sa femme, Jeanne, assise dans un fauteuil, lisant. Derrière elle, on aperçoit quelques-uns des tableaux de son mari. Jeanne pourrait être la Muse de son époux, car elle est son inspiratrice.

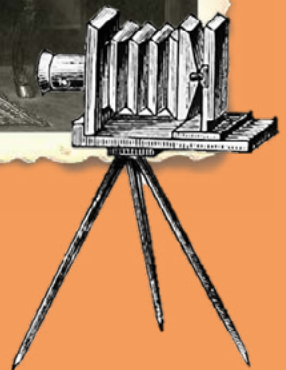


Dans la mythologie grecque, les Muses inspirent les poètes. Elles sont neuf déesses et filles de Zeus et de Mnémosyne (déesse de la mémoire).

Émile-René Ménard aime prendre la pose dans son atelier. On le voit parfois travailler ou être simplement assis parmi ses œuvres.

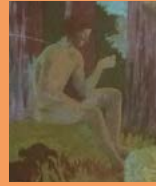
En observant cette photographie, retrouve un de ses tableaux. Peut-être en trouveras-tu plusieurs dans l'exposition ?

Choisis-en un et note son titre ici : .....



Aide chaque berger à retrouver son troupeau.

## Perdu de vue



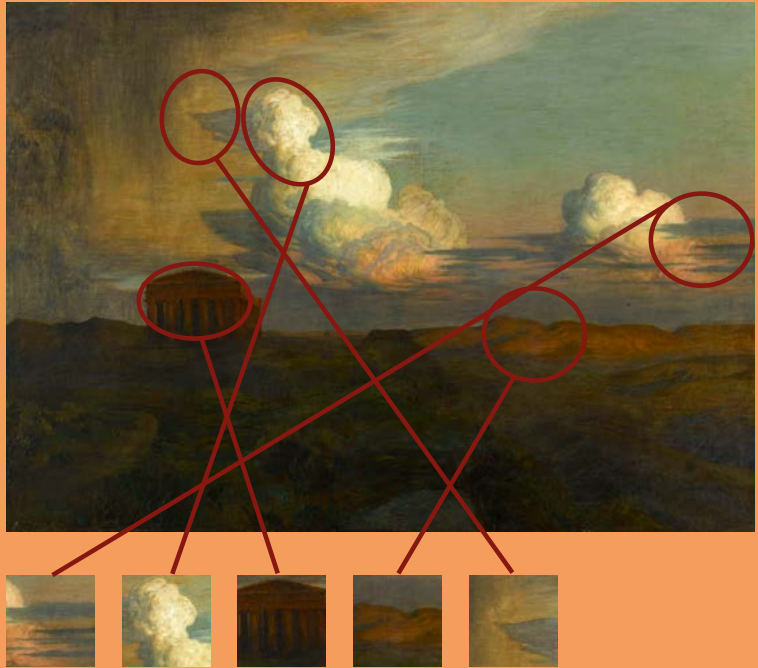
Émile-René est aussi très influencé par la poésie, celle de son oncle Louis par exemple ou les écrits des philosophes grecs. Comme eux, il pense qu'il existait un Âge d'Or où hommes et nature vivaient en harmonie. Ce temps est passé et perdu à jamais. Mais les hommes, berger, pêcheur ou laboureur continuent à être respectueux de la terre nourricière.



**À la maison, dessine ton monde rêvé !**

# Réponses

p. 5



p. 6-7



**p. 8**



**Gouache**



**Pastel**



**Sanguine**

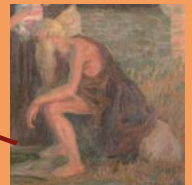
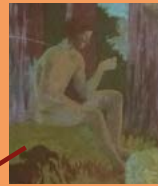


**Peinture à l'huile**

**p. 9** : ombre n° 4

**p. 11** : Tu peux retrouver dans l'exposition les tableaux suivants : *Le jugement de Pâris*, *Terre Antique*, *le Temple* ou *Terre Antique*, *Egine*.

**p. 12**



**MUDO**  
MUSÉE  
DE L'OISE

**MUDO - Musée de l'Oise**

1 rue du musée 60000 BEAUVAIS

**Ouvert tous les jours de 10h à 13h et de 14h à 18h**

**Fermé le mardi**

**ENTRÉE GRATUITE**

**Renseignements et réservations :**

Accueil : 03 44 10 40 50

Réservations : 03 44 10 40 63

Service médiation : 03 44 10 40 16

**MUDO.OISE.FR**

**Suivez-nous sur**   **#auMUDO** 

L'exposition bénéficie du **Label Exposition d'Intérêt National** accordé par le Ministère de la Culture. Il souligne le caractère inédit du sujet et l'apport scientifique des recherches, l'ouverture au grand public et l'étendue des prêts mettant à l'honneur aussi bien les collections des grands musées nationaux que celles des musées territoriaux.